

FÜGGŐLEGES CSŐTERV M=1:50

Füstcső elemek:

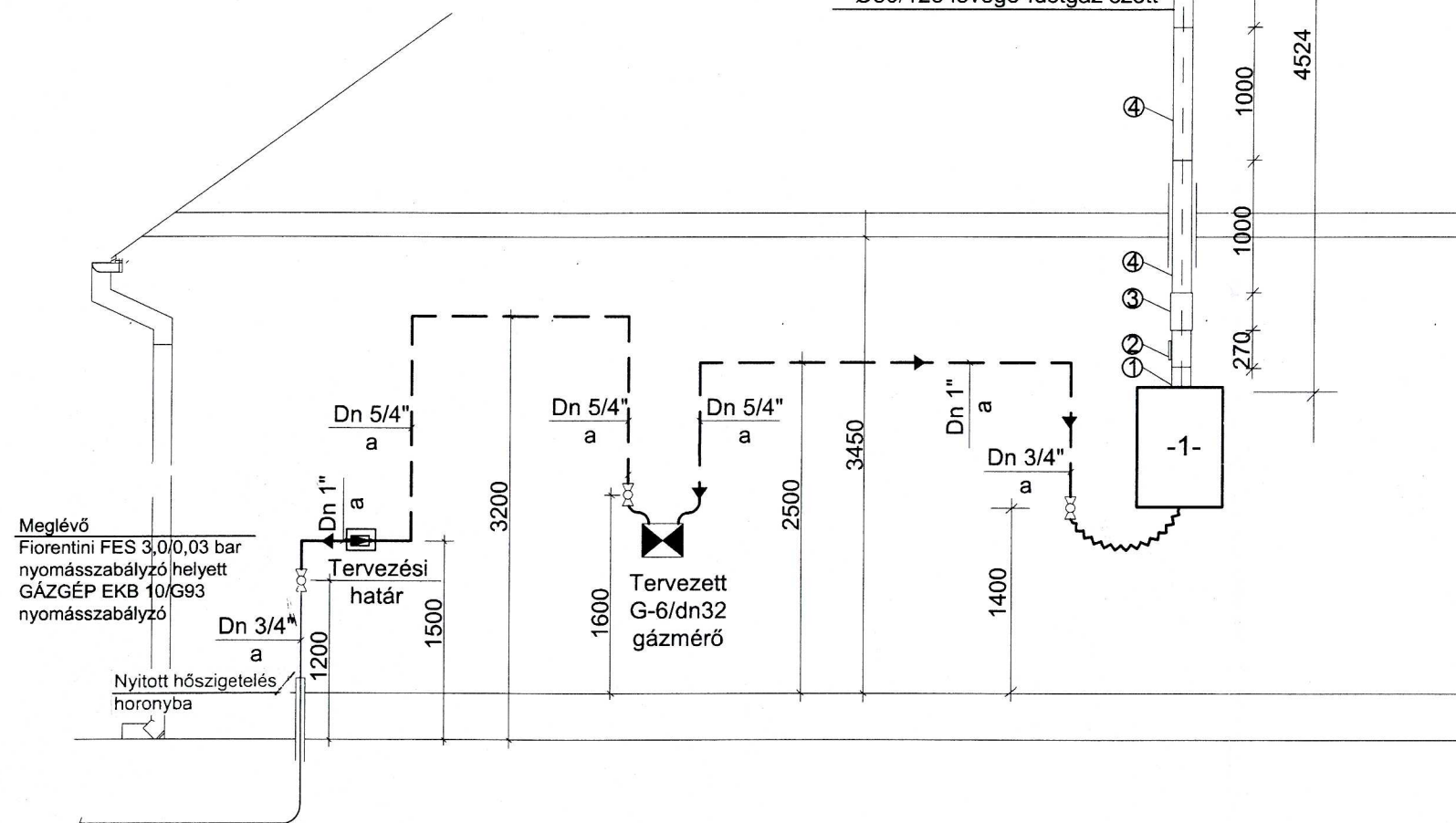
		Szállítási terjedelemben	
1.	AZ- Kazán csatlakozó idom		
2.	AZ- egyenes ellenőrző idom L= 270 mm	7199782	1 db
3.	AZ- Tolókarmantyú	7194 329	1 db
4.	AZ- Egyenes elem L= 1000 mm	7194321	3 db
5.	AZ- Tetőátvezetés L= 1154 mm	7373 271	1 db

Tervezett elvezetés

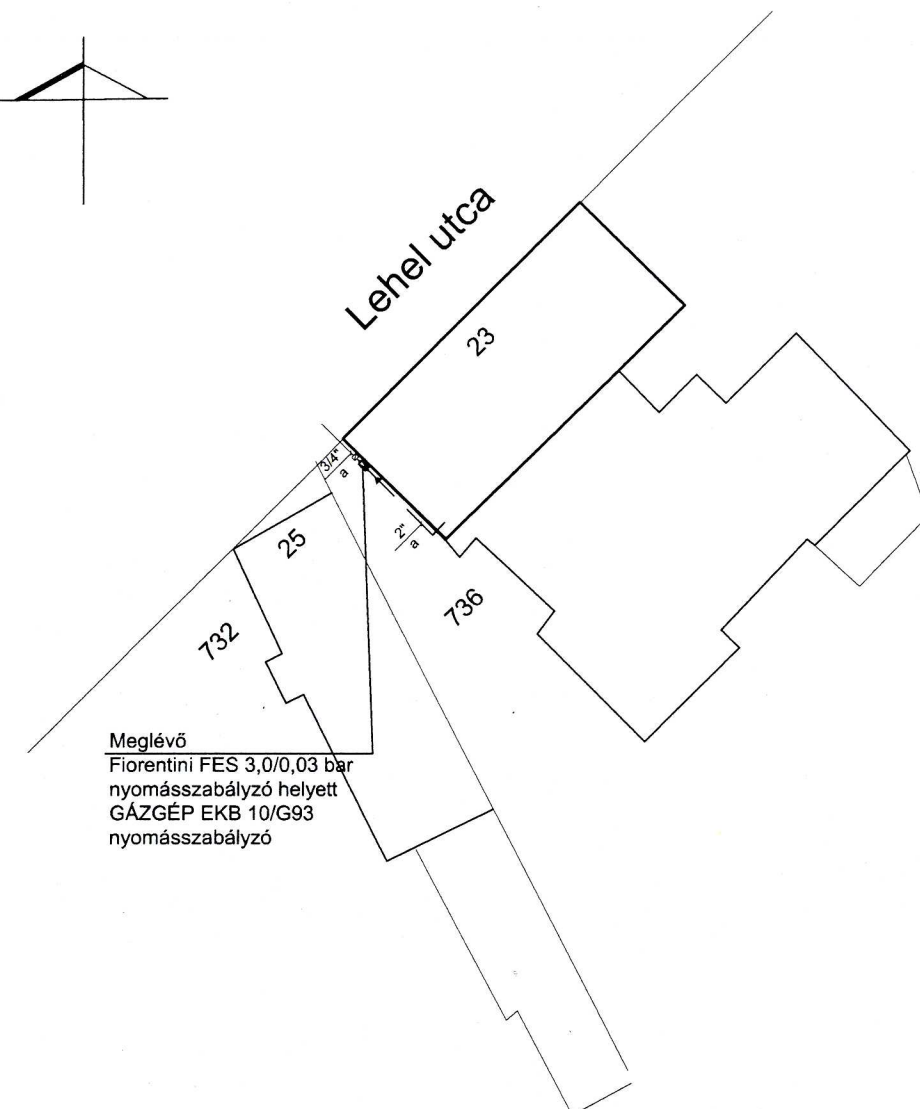
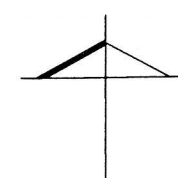
4,52 m

Nyomásvesztés gyártói előírás szerint:

Megengedett hossz L_{max} = 6,00 m, tehát megfelel.



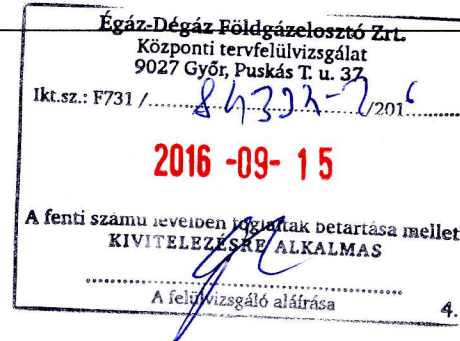
HELYSZÍNRAJZ M=1:500



JELMAGYARÁZAT:

— — — — —	Meglévő középnyomású gázvezeték
— — — — —	Tervezett középnyomású gázvezeték
- - - - -	Tervezett kisnyomású gázvezeték
- - - - -	Meglévő kisnyomású gázvezeték
* — * — *	Megszűnő kisnyomású gázvezeték
⊗	EFFEBI VENUS zártházaz gázgolyóscsap csővezetékekkel azonos mérettel
~~~~~	Flexibilis nem éghető gázbekötő

- 1- Tervezett VIESMANN VITODENS 200 W-60 kondenzációs fűtőkazán  
Q_N = 10,9-54,4 kW, Q = 11,2-56,2 kW; V = 6,8 m³/h  
C33, IPX4D  
Ø80/125 levegő-füstgáz szettel
- 2- Elbontandó ÉTI 60 kazán  
Q = 70,0 kW, V = 9,9 m³/h
- 3- Elbontandó KF-125 bojler  
Q = 1,96 kW, V = 2,98 m³/h
- 4- Elbontandó Quadriga GFKN bojler  
Q = 2,0 kW, V = 2,98 m³/h
- 5- Elbontandó KOMFORT ST 3 tűzhely  
Q = 8,7 kW, V = 1,03 m³/h



ATTIKA-TEAM Tervező és Szervező KFT  
5600 Békéscsaba Dr Becsey Oszkár u. 10-12. sz.

Tel.: 66/324-361  
Fax.: 66/322-370  
email: attika@globonet.hu

Építető: Orosháza Város Önkormányzata  
5900 Orosháza, Szabadság tér 4-6.

Létesítmény megnevezése:  
Óvoda  
5905 Orosháza, Lehel u. 23.  
Hrsz: 736

Rajz megnevezése:  
Belső gázellátás helyszínrajz és függőleges csőterv

Ügyvezető:  
Kiss István

Tervező:  
Peity Edit  
G-04-0054

Rajzoló:

Egyeztetés:

Rajzszám:

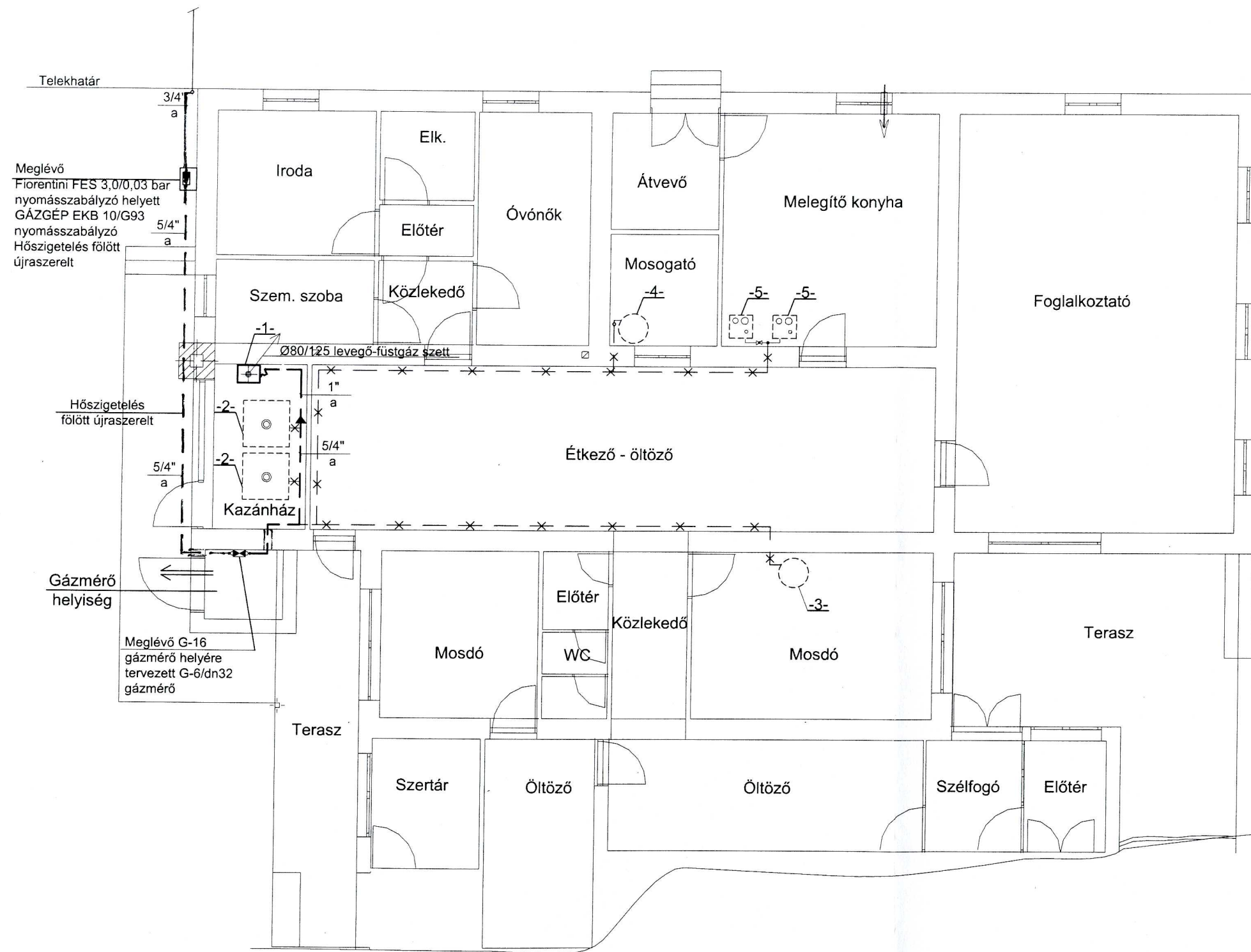
Gg-1

Tervfajta:

Lépték: Rajzterület:  
1:50  
1:500

Tervtári szám:

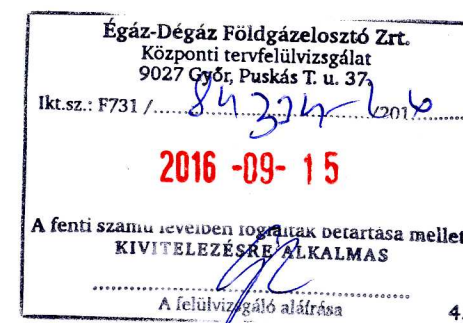
Dátum:  
2016. 09. hó



## JELMAGYARÁZAT:

- Meglévő középnyomású gázvezeték
- Tervezett középnyomású gázvezeték
- - - - - Tervezett kisnyomású gázvezeték
- - - - - Meglévő kisnyomású gázvezeték
- * — * — * — Megszűnő kisnyomású gázvezeték
- ✂ EFEBI VENUS zártházaz  
gázgolyóscsap csővezetékkel  
azonos mérettel
- ~~~~~ Flexibilis nem éghető gázbekötő

- 1- Tervezett VISSMANN VITODENS 200 W-60  
kondenzációs fűtőkazán  
 $Q_N = 10,9-54,4 \text{ kW}$ ,  $Q = 11,2-56,2 \text{ kW}$ ;  $V = 6,8 \text{ m}^3/\text{h}$   
C33, IPX4D  
Ø80/125 levegő-füstgáz szettel
- 2- Elbontandó ÉTI 60 kazán  
 $Q = 70,0 \text{ kW}$ ,  $V = 9,9 \text{ m}^3/\text{h}$
- 3- Elbontandó KF-125 bojler  
 $Q = 1,96 \text{ kW}$ ,  $V = 2,98 \text{ m}^3/\text{h}$
- 4- Elbontandó Quadriga GFKN bojler  
 $Q = 2,0 \text{ kW}$ ,  $V = 2,98 \text{ m}^3/\text{h}$
- 5- Elbontandó KOMFORT ST 3 tűzhely  
 $Q = 8,7 \text{ kW}$ ,  $V = 1,03 \text{ m}^3/\text{h}$



ATTIKA-TEAM Tervező és Szervező KFT 5600 Békéscsaba Dr Becsey Oszkár u. 10-12. sz.		Tel.: 66/324-361 Fax.: 66/322-370 email: attika@globonet.hu	
Építető: Orosháza Város Önkormányzata 5900 Orosháza, Szabadság tér 4-6.		Rajzszám: Gg-2	
Létesítmény megnevezése: Óvoda 5905 Orosháza, Lehel u. 23. Hrsz: 736		Tervfajta: Lépték: Rajzterület: 1:100	
Rajz megnevezése: Belső gázellátás alaprajz		Tervtári szám:	
Ügyvezető: Kiss István		Tervező: Peity Edit G-04-0054	
Rajzoló:		Egyeztetés: 2016. 09. hó	